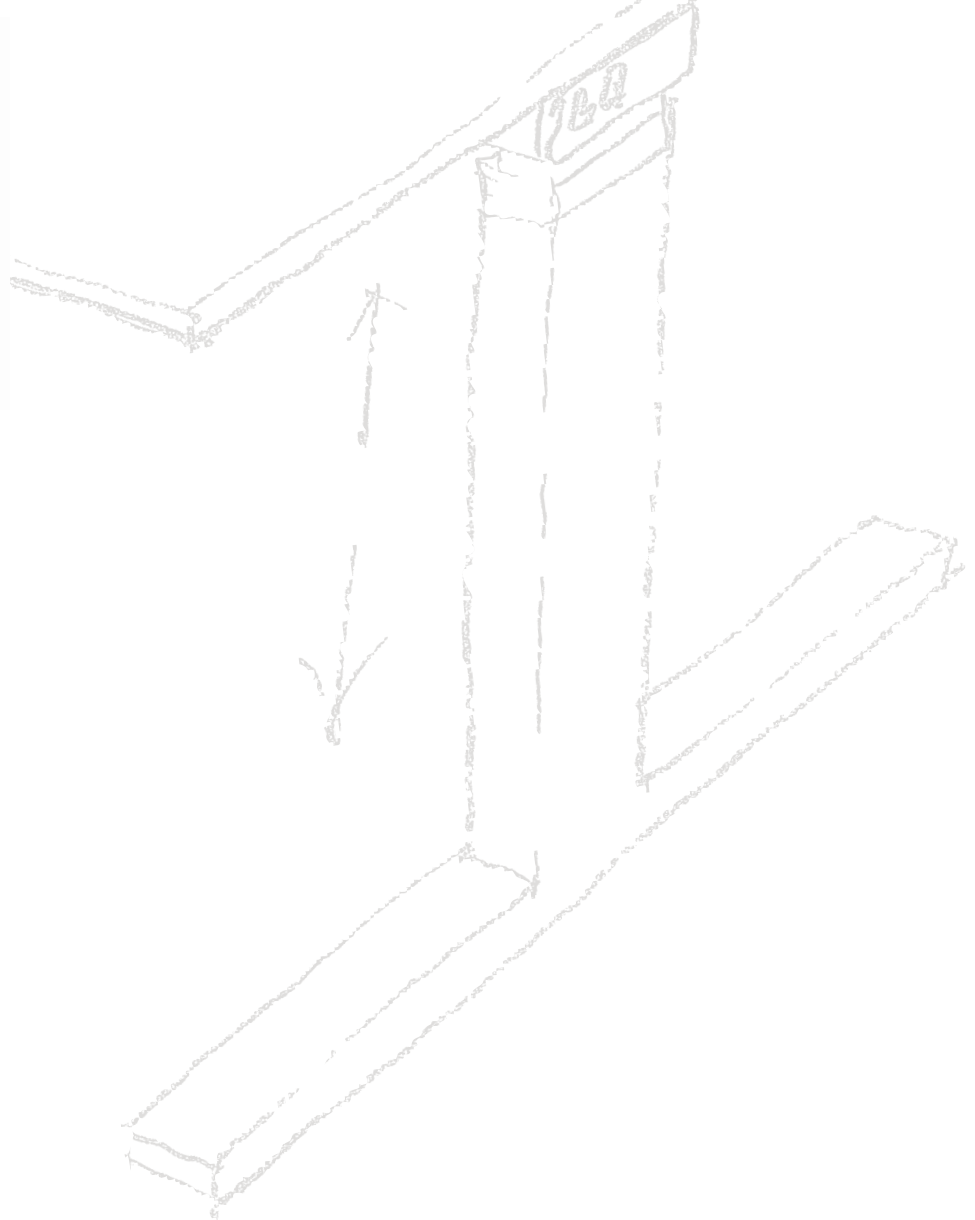


LO

LO Move-App

Fiche Technique Produit



Caractéristiques:

- Le logiciel LO Move-App permet le pilotage d'un ensemble DESKLINE
- 3 positions mémorisables
- Permet l'affichage du nombre de passages de la position assise à la position debout
- Compteur de temps en position debout et estimation des calories dépensées en position debout
- Indique à l'utilisateur de se lever par l'intermédiaire de pop-ups réglables
- Fonctions montée et descente
- Affichage de la hauteur du bureau
- Possibilité d'exporter les données dans un fichier .xls
- Disponible pour PC et MAX
- Disponible en anglais et allemand
- Affichage des codes d'erreur

Options:

- GUI personnalisée (Interface graphique)

Conditions d'utilisation :

- Un câble USB (USB2LIN06) est requis pour la connexion du boîtier de contrôle et de l'ordinateur
- Compatible avec les boîtiers de contrôle CBD4 et CBD6S
- Compatible PC et Mac (deux versions disponibles)

Le LO Move-App est le nouveau pupitre de commande logiciel DESKLINE® utilisable sur la gamme des tables de travail LO Choice et LO Extend. L'installation sur l'ordinateur de bureau permet une utilisation très intuitive du réglage en hauteur et optimise l'utilisation "assis/debout" du bureau. Le logiciel fonctionne comme une commande manuelle standard (fonctions de montée / descente, position mémorisable, affichage de la hauteur). De plus, le programme rappelle à l'utilisateur de changer de position, compte le nombre de calories dépensées et le temps passé en position debout. Les intervalles d'utilisation sont configurables par l'utilisateur, faisant du logiciel un outil personnel.

Le logiciel LO Move-App fonctionne avec les systèmes DESKLINE. Connectez le câble USB2LIN06 entre l'ordinateur et le boîtier de contrôle puis téléchargez le logiciel. Le système permet toutefois de conserver une commande manuelle classique sur le bureau.

Configuration requise:

La liaison entre le PC/MAC et le boîtier de contrôle CBD nécessite un câble USB2LIN06 fournit par LINAK.

Le logiciel LO Move-App est compatible avec les boîtiers de contrôle CBD4 (sw 0077432 v 1.22 ou plus récent) et tous les boîtiers de contrôle CBD6S.

Système d'exploitation compatibles:

- Windows 7 (avec .NET version 4.5*)
- Windows 8 ou plus récent
- MAC OS

(* Si .NET n'est pas installé sur votre ordinateur, le programme d'installation vous le proposera. .NET Framework est un logiciel Microsoft gratuit)

Le logiciel:

Le logiciel LO Move-App fonctionne autour de trois vues

1. La vue standard propose le statut actuel des objectifs du jour, les boutons de mémorisation et la hauteur du bureau
2. La vue "réglage"(settings) vous permet de paramétrer le logiciel (réglage des pop-ups, définition des objectifs etc.)
3. La vue "historique" (History) vous permet de voir vos statistiques d'utilisation du bureau (par jour, mois et année) et vous permet d'exporter les données dans un format excel

Les différentes vues du logiciel

- Vue standard, mode "Calories":

Le % indique le taux de réalisation de l'objectif pour la journée

Ce nombre indique le nombre de minutes de la session actuelle (durée définie par l'utilisateur)

Cliquez ici pour atteindre les vues "History" ou "settings". Les boutons flèches permettent le réglage en hauteur du bureau

Ce nombre correspond au calories brûlées en position debout

Hauteur actuelle du bureau

3 positions mémorisées

- Vue standard, mode "Durée":

Le % indique le taux de réalisation de l'objectif pour la journée

Ce nombre indique le nombre de minutes de la session actuelle (durée définie par l'utilisateur)

Cliquez ici pour atteindre les vues "History" ou "settings". Les boutons flèches permettent le réglage en hauteur du bureau

Ce nombre indique le temps passé en position debout

Hauteur actuelle du bureau

3 positions mémorisées

- Vue "Settings":



Deux onglets vous permettent de choisir une gestion par "calories brûlées" ou par "durée".

Mode "Calories"

Mesurez la hauteur actuelle de votre bureau et indiquez la valeur ici

Décidez du nombre de sessions par heure (max 6)



Renseignez votre poids ici pour plus de précision au niveau du calcul des calories (laissez la valeur par défaut le cas échéant)

Choisissez le nombre de calories brûlées par jour.

Mode "Durée"

Mesurez la hauteur actuelle de votre bureau et indiquez la valeur ici

Décidez du nombre de sessions par heure (max 6)



Renseignez votre poids ici pour plus de précision au niveau du calcul des calories (laissez la valeur par défaut le cas échéant)

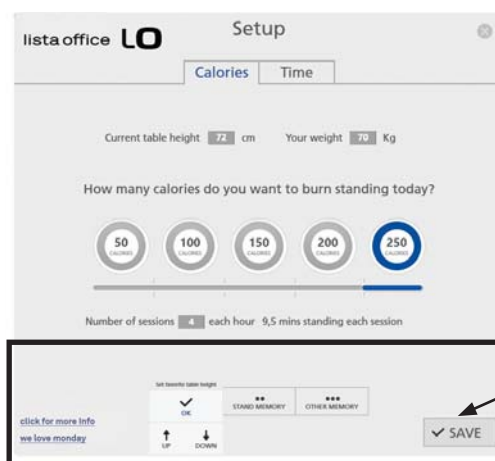
Choisissez le temps que vous souhaitez passer debout par heure

Fonctions communes aux différents modes:

- Mémorisation de positions
- Lien "more info" (documentation)
- Lien vers "we love Monday" (Site internet)

"Click for more info" : ouvre la page produit sur le site internet www.lista-office.com

"we love monday": vous envoie sur notre site "Moving Desks" où vous trouverez plus d'information sur les bureaux réglables en hauteur et les raisons pour lesquelles il est important d'utiliser votre bureau ([Lien](#))



Optionnel: Définissez vos positions mémorisées.

Appuyez sur le bouton correspondant à la position que vous souhaitez mémoriser. En se développant, il vous permet de régler la hauteur de votre bureau par deux flèches. Une fois le bureau positionné à la hauteur souhaitée, cliquez sur "Ok" puis "Save" et la position sera enregistrée tout en fermant le menu "Settings"

- Vue "history"



Grâce à cette vue, vous pouvez consulter les données d'utilisation de votre bureau

Données actuelles

Export des données



Choisissez la période:

Jour

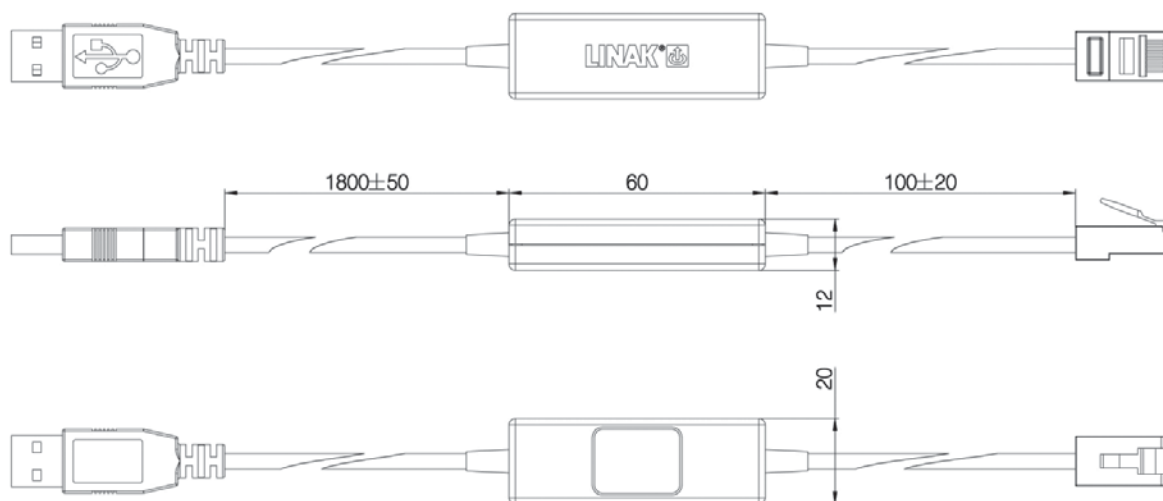
Semaine

Mois ou

Année

Câble USB2LIN06 USB

Ce câble permet de raccorder votre boîtier de contrôle à votre ordinateur et ainsi d'utiliser le logiciel LO Move-App.



LO

Lista Office LO, LOG Produktions AG, Alfred Lienhard Strasse 2, CH-9113 Degersheim
Téléphone: +41 71 372 52 52, Télèfax: +41 71 372 52 44, Hotline 0800 633 642
E-mail: info@lista-office.com, Internet: www.lista-office.com

Une entreprise du Lienhard Office Group.
