



Lista Office AG  
Alfred Lienhard Strasse 2  
CH-9113 Degersheim

Telefon +41 71 372 52 52  
Fax +41 71 372 52 44  
Hotline 0800 633 642  
info@lista-office.com

[www.lista-office.com](http://www.lista-office.com)

# LO

## Lista Office Colours



**Die gezielte Anwendung von Farben im Büro setzt gestalterische Akzente. Die Unternehmensidentität wird verstärkt, Motivation und Leistungsbereitschaft von Mitarbeitenden erhöht. Spielraum für zeitlose Kompositionen: das Farbkonzept Lista Office Colours.**

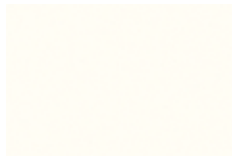
**The selective use of colours in an office creates design accents that strengthen corporate identity and stimulate employee performance and motivation. The Lista Office Colours concept offers scope for timeless themes and schemes.**

**La mise en œuvre raisonnée de couleurs au bureau apporte des touches visuelles à l'ensemble. L'identité de l'entreprise s'en trouve renforcée, de même que la motivation et les performances des employés. Le concept couleurs Lista Office Colours, c'est disposer de toute la liberté nécessaire à la réalisation de compositions qui défient le temps.**

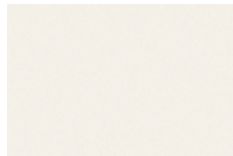
**L'impiego mirato dei colori nell'ufficio crea effetti formali. L'identità dell'impresa ne viene rafforzata, la motivazione e la disponibilità dei collaboratori accresciuta. Spazio per composizioni senza tempo: il concetto cromatico Lista Office Colours.**

**Stahl**  
Steel  
Acier  
Acciaio

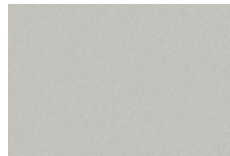
Struktur fein  
Fine structure  
Structure fine  
Struttura fine



**reinweiss<sup>1</sup>**  
pure white<sup>1</sup>  
blanc pur<sup>1</sup>  
bianco puro<sup>1</sup>  
RAL 9010



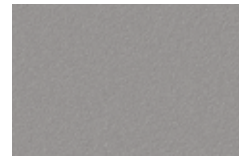
**reingrau<sup>1</sup>**  
pure grey<sup>1</sup>  
gris pur<sup>1</sup>  
grigio puro<sup>1</sup>  
NCS S 1000-N



**weissaluminium<sup>1</sup>**  
white aluminium<sup>1</sup>  
blanc alu<sup>1</sup>  
bianco alluminio<sup>1</sup>  
RAL 9006 Alu met.



**alugrau metallic<sup>1</sup>**  
metallic alu. grey<sup>1</sup>  
alu-gris métallisé<sup>1</sup>  
grigio allu. met.<sup>1</sup>  
NCS S 3502-B Alu met.



**staubgrau<sup>1</sup>**  
dusty grey<sup>1</sup>  
gris cendré<sup>1</sup>  
grigio cenere<sup>1</sup>  
NCS S 5000-N

**Textilien**  
Textiles  
Textiles  
Tessili



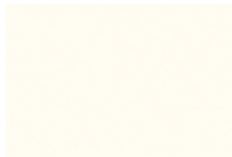
**alugrau<sup>3/4</sup>**  
aluminium grey<sup>3/4</sup>  
alu-gris<sup>3/4</sup>  
grigio alluminio<sup>3/4</sup>  
Trevira CS 99953/101



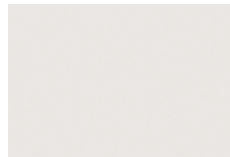
**staubgrau<sup>4</sup>**  
dusty grey<sup>4</sup>  
gris cendré<sup>4</sup>  
grigio cenere<sup>4</sup>  
Climatex 71099/909

**Platten**  
Panels  
Plateaux  
Ripiani

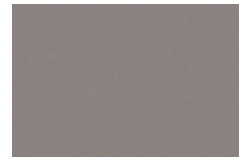
Vollkern<sup>6</sup>  
Solid-core panels<sup>6</sup>  
Laminé à haute pression<sup>6</sup>  
Laminato compresso<sup>6</sup>



**kristallweiss**  
crystal white  
blanc cristal  
bianco cristallo  
NCS S 0502-Y

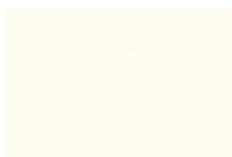


**kieselgrau**  
pebble grey  
gris silex  
grigio silice  
NCS S 1502-Y

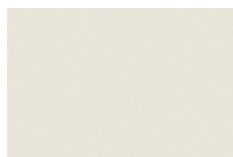


**staubgrau**  
dusty grey  
gris cendré  
grigio cenere  
NCS S 5000-N

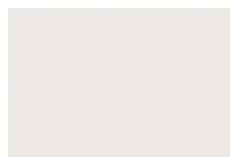
Kunstharz<sup>7</sup>  
Synthetic-resin panels<sup>7</sup>  
Revêtement rés. synth.<sup>7</sup>  
Rivestimento in res. sint.<sup>7</sup>



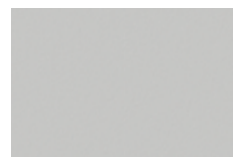
**kristallweiss<sup>+5</sup>**  
crystal white<sup>+5</sup>  
blanc cristal<sup>+5</sup>  
bianco cristallo<sup>+5</sup>  
NCS S 0502-Y



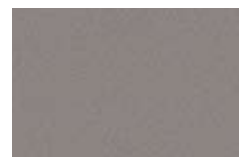
**lichtgrau**  
light grey  
gris lumineux  
grigio chiaro  
NCS S 1500-N



**kieselgrau<sup>+5</sup>**  
pebble grey<sup>+5</sup>  
gris silex<sup>+5</sup>  
grigio silice<sup>+5</sup>  
NCS S 1502-Y



**nebelgrau**  
misty grey  
gris brume  
grigio fumo  
NCS S 2301-B90G

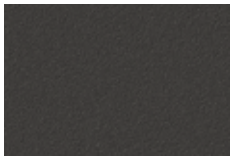


**staubgrau<sup>+5</sup>**  
dusty grey<sup>+5</sup>  
gris cendré<sup>+5</sup>  
grigio cenere<sup>+5</sup>  
NCS S 5000-N

Echtholz<sup>8</sup>  
Wood panels<sup>8</sup>  
Plaqué bois véritable<sup>8</sup>  
Impiallacciato in legno naturale<sup>8</sup>



**grau metallic<sup>1,2</sup>**  
 metallic grey<sup>1,2</sup>  
 gris métallique<sup>1,2</sup>  
 grigio metallizzato<sup>1,2</sup>  
 NCS S 6502-B met.



**anthrazit<sup>1</sup>**  
 anthracite<sup>1</sup>  
 anthracite<sup>1</sup>  
 anthracite<sup>1</sup>  
 NCS S 7500-N



**schwarz<sup>1</sup>**  
 black<sup>1</sup>  
 noir<sup>1</sup>  
 nero<sup>1</sup>  
 NCS S 9000-N



**anthrazit<sup>4</sup>**  
 anthracite<sup>4</sup>  
 anthracite<sup>4</sup>  
 antracite<sup>4</sup>  
 Climatex 71099/919



**anthrazit<sup>5</sup>**  
 anthracite<sup>5</sup>  
 anthracite<sup>5</sup>  
 anthracite<sup>5</sup>  
 Wollfilz, NCS S 7500-N



**graphit schwarz**  
 graphite black  
 graphite noir  
 nero grafite  
 NCS S 8500-N



**blau**  
 blue  
 bleu  
 blu  
 NCS S 3560-R80B



**dunkelblau**  
 dark blue  
 bleu foncé  
 blu scuro  
 NCS S 6030-R80B



**blauschwarz**  
 blue-black  
 bleu noir  
 blu nero  
 NCS S 8010-R90B



**taubenblau<sup>4</sup>**  
 greyish-blue<sup>4</sup>  
 bleu colombe<sup>4</sup>  
 grigio azzuro<sup>4</sup>  
 Climatex 71099/606



**kobaltblau<sup>4</sup>**  
 cobalt blue<sup>4</sup>  
 bleu cobalt<sup>4</sup>  
 blu cobalto<sup>4</sup>  
 Climatex 71099/616



**Ahorn Decor**  
 maple decor  
 érable décor  
 decor acero



**Buche Decor**  
 beech decor  
 hêtre décor  
 decor faggio



**Ahorn natur**  
 natural maple  
 érable naturel  
 acero naturale



**Buche natur**  
 natural beech  
 hêtre naturel  
 faggio naturale



**Buche gebeizt**  
 stained beech  
 hêtre blanchi  
 faggio decapato



**rot**  
red  
rouge  
rosso  
NCS S 2070-R



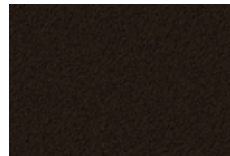
**perlubinrot**  
pearl ruby red  
rouge rubis perlé  
rosso rubino perlato  
NCS S 3560-R



**graubeige**  
grey beige  
gris beige  
grigio beige  
NCS S 4010-Y30R



**olivgrün**  
olive green  
vert olive  
verde oliva  
NCS S 3060-G80Y



**braunschwarz**  
brown-black  
marron noir  
marrone scuro  
NCS S 8505-Y20R



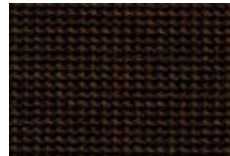
**tomatenrot**  
tomato red  
rouge tomate  
rosso pomodoro  
NCS S 3560-Y80R



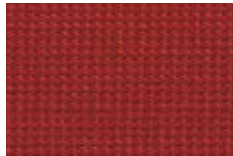
**ziegelrot**<sup>5</sup>  
brick red<sup>5</sup>  
rouge brique<sup>5</sup>  
rosso mattone<sup>5</sup>  
Wollfilz, NCS S 2570-Y70R



**weinrot**<sup>4</sup>  
wine red<sup>4</sup>  
rouge bacchus<sup>4</sup>  
rosso vino<sup>4</sup>  
Climatex 71099/313



**braunschwarz**<sup>4</sup>  
brown-black<sup>4</sup>  
marron noir<sup>4</sup>  
marrone scuro<sup>4</sup>  
Climatex 71099/808



**tomatenrot**<sup>4</sup>  
tomato red<sup>4</sup>  
rouge tomate<sup>4</sup>  
rosso pomodoro<sup>4</sup>  
Climatex 71099/303



**Elsbeer Decor**  
mountain ash decor  
alisier décor  
decor sorbo



**Elsbeer**  
mountain ash  
alisier  
sorbo



**Eiche cremona**<sup>9</sup>  
cremona oak<sup>9</sup>  
chêne cremona<sup>9</sup>  
quercia cremona<sup>9</sup>



**Eiche natur**  
natural oak  
chêne naturel  
quercia naturale



**Eiche anthrazit**<sup>9</sup>  
anthracite oak<sup>9</sup>  
chêne anthracite<sup>9</sup>  
quercia antracite<sup>9</sup>



**Eiche braunschwarz**<sup>9</sup>  
brown-black oak<sup>9</sup>  
chêne marron noir<sup>9</sup>  
quercia marrone scuro<sup>9</sup>



**Eiche schwarz**<sup>10</sup>  
black oak<sup>10</sup>  
chêne noir<sup>10</sup>  
quercia nero<sup>10</sup>



**gelborange**  
yellow orange  
jaune orange  
giallo arancione  
NCS S 1080-Y40R



**hellgrün**  
light green  
vert clair  
verde chiaro  
NCS S 0570-G40Y



**senfgelb**<sup>5</sup>  
mustard yellow<sup>5</sup>  
jaune moutarde<sup>5</sup>  
giallo senape<sup>5</sup>  
Wollfitz, NCS S 2060-Y10R

### Farbe mit System

Das Lista Farbkonzept basiert auf dem NCS Farbsystem (Natural Color System), einem schwedischen Norm-System, das auf der Farbempfindung des Menschen beruht und von 6 Grundfarben ausgeht. Die «reinen Farben» Gelb Y, Rot R, Blau B, Grün G sowie Weiss W und Schwarz S bilden die Grundfarben. Wie die Farben «verwandt» sind, zeigt der NCS Farbkörper in Form des **Doppelkegels (1)**. Gemäss ihrem Verwandtschaftsgrad zu den Grundfarben sind alle weiteren Farben im dreidimensionalen Raum organisiert. Der **Farbkreis (2)** entspricht dem horizontalen Schnitt durch den Doppelkegel. Die Bunttöne zwischen den 4 Grundfarben werden in 10er-Schritten definiert. Beispiel: Y20R = Gelb Y mit 20% Rot R. Das **Farbdreieck (3)** stellt einen vertikalen Schnitt durch den Doppelkegel dar.

### Colour by system

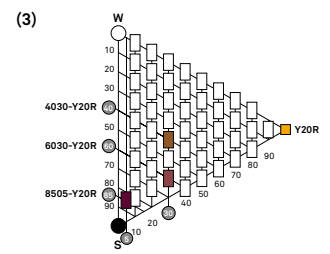
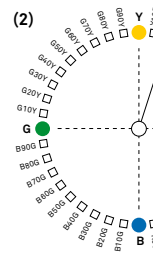
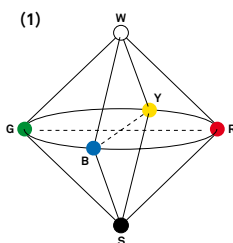
The Lista colour concept is based on the Natural Color System (NCS), a Swedish standardisation system which builds on the human perception of colour using six elementary colours. These are the "pure" colours – yellow Y, red R, blue B and green G – plus white W and black S. The NCS **double cone (1)** colour space shows how the colours are related. All colours are arranged in a three-dimensional grid according to how closely related they are to the four elementary colours in the middle and the two achromatic colours at the ends. The **colour circle (2)** corresponds to a horizontal section through the middle of the double cone, where the four chromatic elementary colours form "compass points". The gradations of the colours between the four elementary colours are defined in steps of ten. Example: Y20R = yellow Y with 20% red R. The **colour triangle (3)** shows a vertical section through the double cone with the achromatic colours at the ends.

### La mise en œuvre rationnelle des couleurs

Le concept couleurs de Lista repose sur le système de couleurs NCS (Natural Color System). Il nous vient d'une norme suédoise qui s'appuie sur la sensation des couleurs chez l'homme et qui part des 6 couleurs fondamentales ou «couleurs pures» que sont le jaune Y, le rouge R, le bleu B, le vert G, le blanc W et le noir S. La «parenté» entre les couleurs est mise en évidence par le volume de couleurs NCS qui se présente sous la forme d'un **double cône (1)**. En fonction de leur degré de parenté par rapport aux couleurs fondamentales, toutes les autres couleurs se trouvent organisées dans un espace tridimensionnel. Le **cercle chromatique (2)** correspond à une section horizontale du double cône. Les tons de couleurs entre les 4 couleurs fondamentales sont définis en 10 opérations. Exemple: Y20R = jaune Y avec 20% de rouge R. Le **triangle chromatique (3)** est une coupe verticale du double cône.

### Colore con sistema

Il concetto del colore Lista si basa sul sistema cromatico NCS (Natural Color System), un sistema unificato svedese fondato sulla percezione cromatica dell'uomo e che parte da 6 colori base. I «colori puri» giallo Y, rosso R, blu B, verde G, come pure bianco W e nero S costituiscono i colori base. Quando i colori sono «imparentati», il NCS mostra il pigmento in forma di **doppio cono (1)**. Conformemente al loro grado di parentela con i colori base, tutti gli altri colori sono organizzati nello spazio tridimensionale. Il **disco dei colori (2)** corrisponde alla sezione orizzontale attraverso il doppio cono. Le tonalità cromatiche tra i 4 colori base vengono definite in 10 livelli di gradazioni. Esempio: Y20R = giallo Y col 20% di rosso R. Il **triangolo dei colori (3)** rappresenta una sezione verticale attraverso il doppio cono.



- 1 Tischunterbau nur in diesen Farben erhältlich
- 2 glatt
- 3 Akustikstoff
- 4 Wandmodule QUB
- 5 Organisationssystem Function
- 6 Kanten nur in Schwarz
- 7 Kanten in Plattenfarben, Schwarz oder Buche geölt
- 8 Kanten in Plattenfarben
- 9 gebeizt
- 10 lasiert

- 1 Table base only available in these colours
- 2 smooth
- 3 Acoustic material
- 4 QUB wall modules
- 5 Function organisation system
- 6 Edges in black only
- 7 Edges in panel colours, black or oiled beech
- 8 Edges in panel colours
- 9 stained
- 10 varnished

- 1 Piètement de table disponible uniquement dans ces couleurs
- 2 lisse
- 3 Tissu acoustique
- 4 Module de cloison QUB
- 5 Système d'organisation Function
- 6 Arêtes uniquement en noir
- 7 Arêtes aux couleurs des plateaux, noir ou hêtre huilé
- 8 Arêtes aux couleurs des plateaux
- 9 blanchi
- 10 lasuré

- 1 La base dei tavoli è disponibile solo in questi colori
- 2 liscio
- 3 Materiale acustico
- 4 Moduli per parete QUB
- 5 Sistema organizzativo Function
- 6 Bordatura solo in nero
- 7 Bordi nei colori dei ripiani, in nero o in faggio oliato
- 8 Bordi nei colori dei ripiani
- 9 decapato
- 10 velato